

Willkommen in der Oberstufe der IGS:FF

Integrierte Gesamtschule
Franzsesches Feld



Die Idee einer Profiloberstufe

Wir haben an der IGS Franzses Feld vom ersten Tag an in der Oberstufe mit einer Profiloberstufe gearbeitet. Wir wollen mit dieser besonderen Organisationsstruktur einer Oberstufe bewusst neue Akzente setzen, die auf den erfolgreichen Konzepten einer integrierten Gesamtschule aufbauen und die Möglichkeiten einer Oberstufe kreativ nutzen.

* Fortsetzung erfolgreicher Konzepte der Sekundarstufe I:

Schaffen verlässlicher sozialer Strukturen für Schüler/innen und Lehrer/innen: Profil-Gruppe, Profil-Lehrer/in und Profil-Team

mehrdimensionales,
 themenorientiertes,
 fächerverbindendes,
 und fächerübergreifendes Lernen

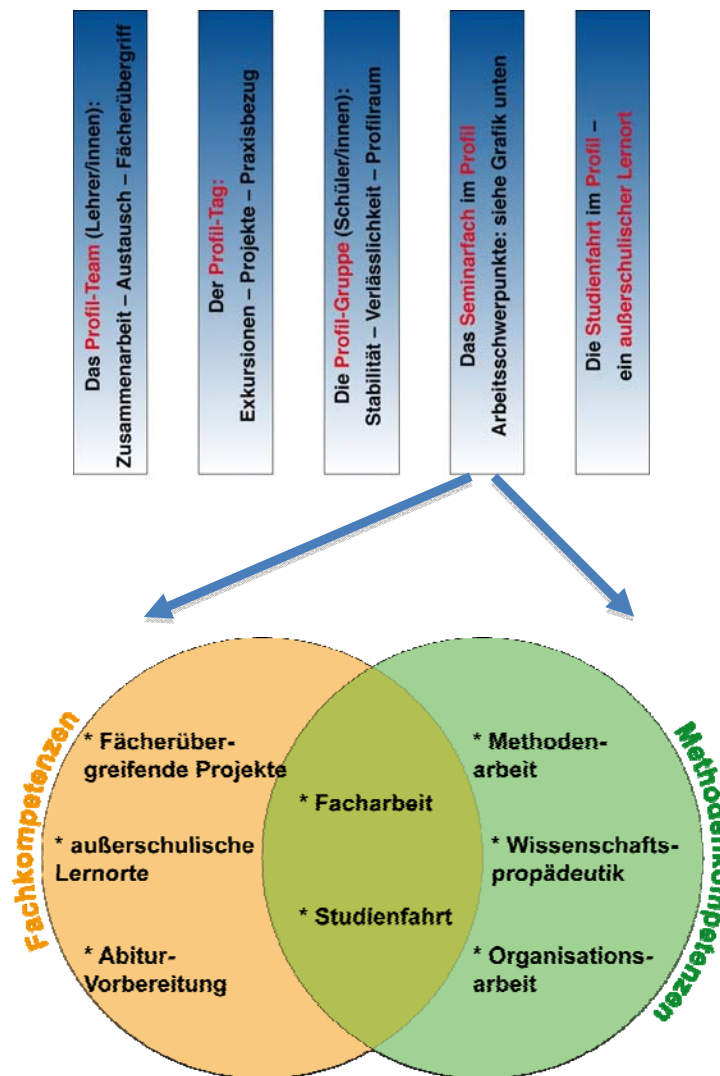
* ... und Weiterentwicklung der Sekundarstufe II:

Schwerpunkte setzen durch Wahl eines Profils
 Überblick behalten durch Fächerverknüpfung
 Stärken fördern durch Individualisierung
 Selbstständiges Lernen fördern durch Gruppenarbeit

Mit diesem Konzept sehen wir die Chance, in kleinen und größeren Schritten wissenschaftspropädeutisches und ganzheitliches Lernen in der Schule voranzubringen.

Für diesen Ansatz stehen die im Folgenden präsentierten vier Profile der IGS Franzses Feld.

Bausteine der Profiloberstufe



Die **Oberstufe** besteht aus:

der **Einführungsphase: Klasse 11**

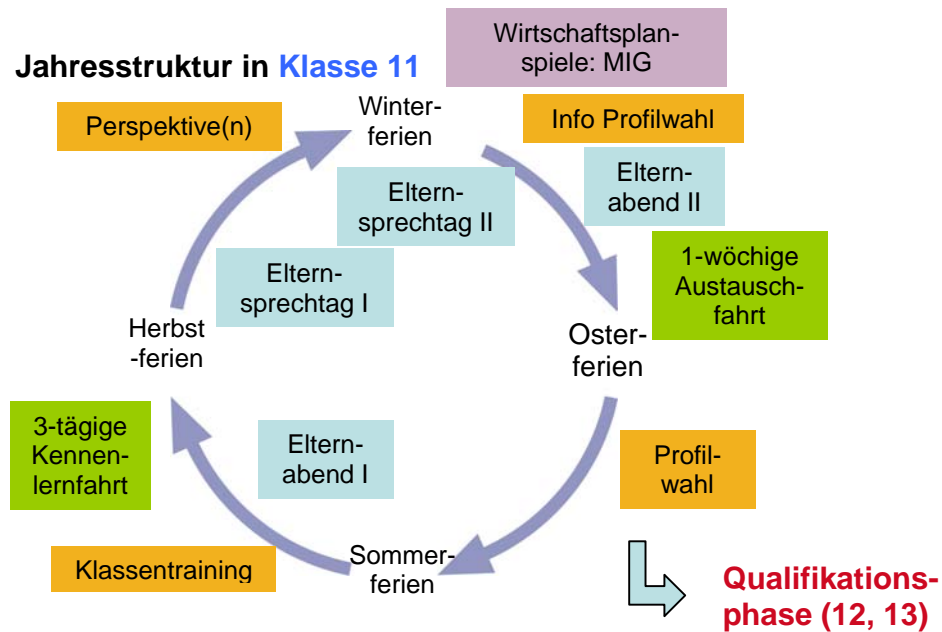
und

der **Qualifikationsphase: Klasse 12 und Klasse 13**

In der **Einführungsphase** (Klasse 11) werden 14 Fächer unterrichtet.

Alle 14 Fächer der Einführungsphase sind versetzungsrelevant.

Die Kernfächer (*De, Fremdsprachen, Ma*) dürfen nur untereinander ausgeglichen werden.



Fächer in Klasse 11

Aufgabenfeld A Sprachen, Mu - Ku - Dsp.	Aufgabenfeld B Gesellschafts- wiss.	Aufgabenfeld C Mathematik, Naturwiss.	Sport
De	Ge (1 Halbj.)	Ma	Spi (1 Halbj.)
En	Ek (1 Halbj.)	Bi	Spm (1 Halbj.)
Sp (ab 7) oder	Po	Ch	
Ku	Re oder	Ph	
Mu oder	WN	Wahlfach If (1 Halbj.)	
Sp (ab 11) oder			
Fr (ab 7)			
Dsp			

Wahlpflichtfächer: Musik oder Darstellendes Spiel, Religion oder Werte und Normen. Informatik ist Wahlfach.
Hinweise: Alle Abitur-Prüfungsfächer müssen auch schon in Klasse 11 belegt werden.
Darstellendes Spiel kann in der Qualifikationsphase nur fortgesetzt werden.

E:M – U

Experiment: Mensch – Umwelt



Das naturwissenschaftliche Profil mit geowissenschaftlichem Impuls.

In diesem Profil werden die Fächer Biologie, Chemie und Erdkunde miteinander kombiniert. Die Wechselwirkungen zwischen Mensch und Natur werden interdisziplinär betrachtet, fächerbezogen vertieft und durch experimentelle Untersuchungen ergänzt. Modernes praxisorientiertes Arbeiten mit Mikroskop und Karte, mit Modell und lebendem Objekt, mit Reagenzglas und Käscher bilden die grundlegenden Methoden.

Die Kombination der genannten Fächer ergibt ein zukunftsrelevantes und an ökologischen Fragestellungen orientiertes Profil.

Beispiele aus der Arbeit sind Untersuchung und Gestaltung eines schulnahen Fließgewässers in Zusammenarbeit mit der unteren Naturschutzbehörde, Kennenlernen moderner Analysemethoden in Chemie und Biologie in Zusammenarbeit mit dem Helmholtzzentrum zum Thema Gentechnologie oder Exkursionen in Industriebrachen und moderne Städte zur Entwicklung urbaner Bereiche.

E:M-U

Aufgabenfeld A Sprachen, Mu- Ku - Dsp.

4 Kurse

De

4 Kurse

En oder/und
Sp (ab 7)

4 Kurse

Sp (ab 11)

4 Kurse

Fr (ab 7)

2 Kurse:

Ku oder Mu oder Dsp

2 Kurse

Ge (in 13)

2 Kurse

Po (in 12)

4 Kurse

Re oder WN

Wahl

Wahlfach

If

Aufgabenfeld C Mathematik, Naturwiss.

Profulfächer

* Fächer mit erhöhtem Anforderungsniveau

Ek*

Seminarfach

Bi*

Ch*

Schwerpunktfach

Schwerpunktfach

Kernfach

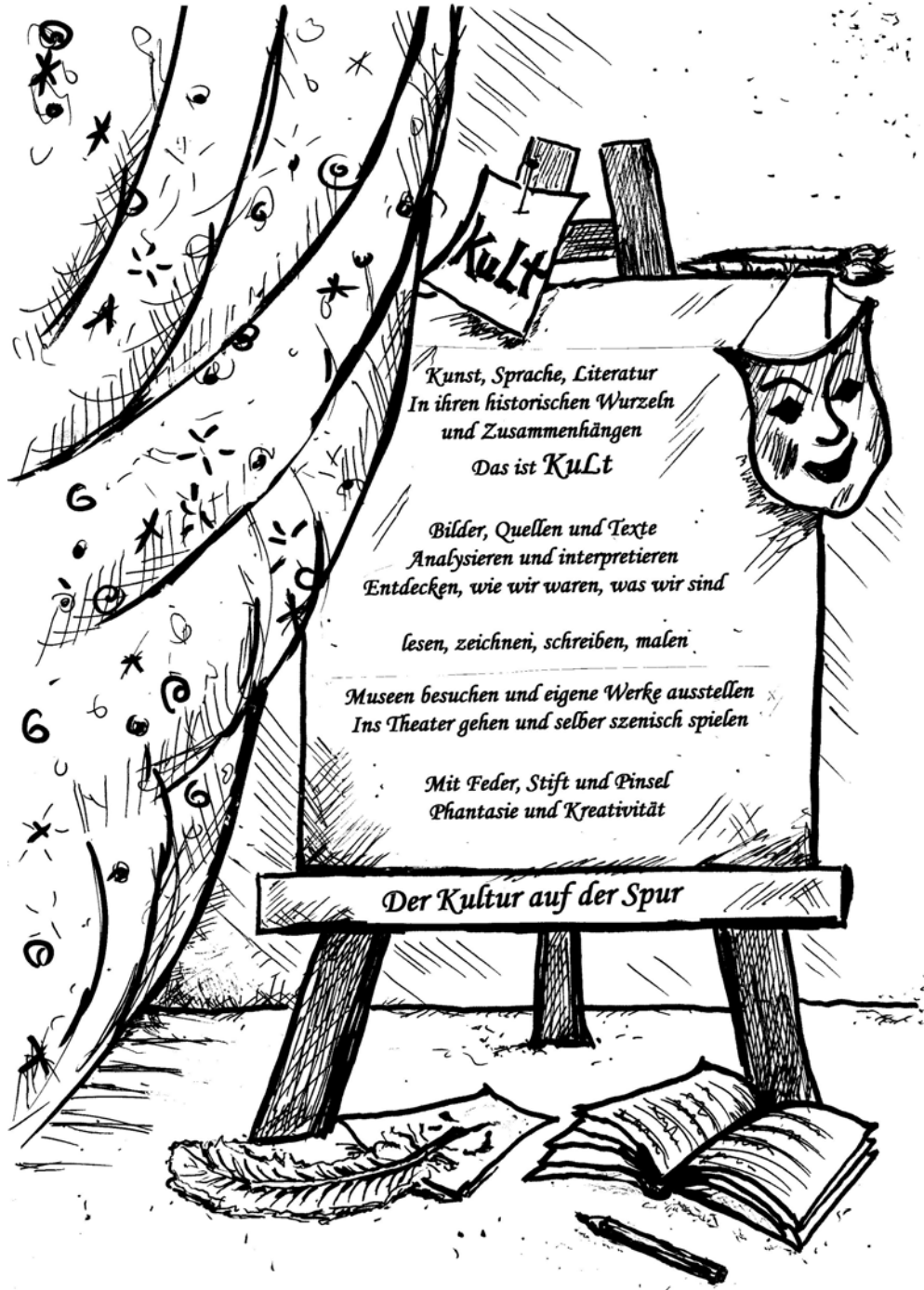
Kernfach

Kernfach

Spi

Spm

Sport



KuLt!

Aufgabenfeld A
Sprachen,
Mu- Ku - Dsp.

4 Kurse

De*

4 Kurse

Ku*

4 Kurse

4 Kurse

Seminarfach

Profulfächer

* Fächer mit erhöhtem Anforderungsniveau

Ge*

4 Kurse

**En oder/und
Sp (ab 7)**

4 Kurse

Fr (ab 7)

4 Kurse

Mu oder

2 Kurse:

Dsp

2 Kurse

2 Kurse

Po (in 13)

4 Kurse

Re oder

WN

Wahl

If

Wahlfach

Sport

Aufgabenfeld C
Mathematik,
Naturwiss.

Schwerpunktfach

Schwerpunktfach

Ma

Kernfach

Kernfach

Kernfach

Bi oder

Ph

Ch*

Spi

Spm

*Einschränkung: Re, Mu sind dann nicht als P4-, P5-Fach möglich.

de.e.p

Wir gehen den Dingen auf den Grund.

Kommunikation ist angesagt in Deutsch (de), Englisch (e) und Politik (p), den Profulfächern und „Fächern mit erhöhtem Anforderungsniveau“ von de.e.p.

Die de.e.p-Maulwürfe werden gemeinsam tief im Untergrund schürfen und dabei auf Klassisches wie Neues stoßen: so sollen dort Schätze von Shakespeare und Goethe begraben liegen, aber auch Werke der Gegenwartsliteratur. Ein Meer von Büchern und Texten tut sich auf und soll durchschwommen werden.

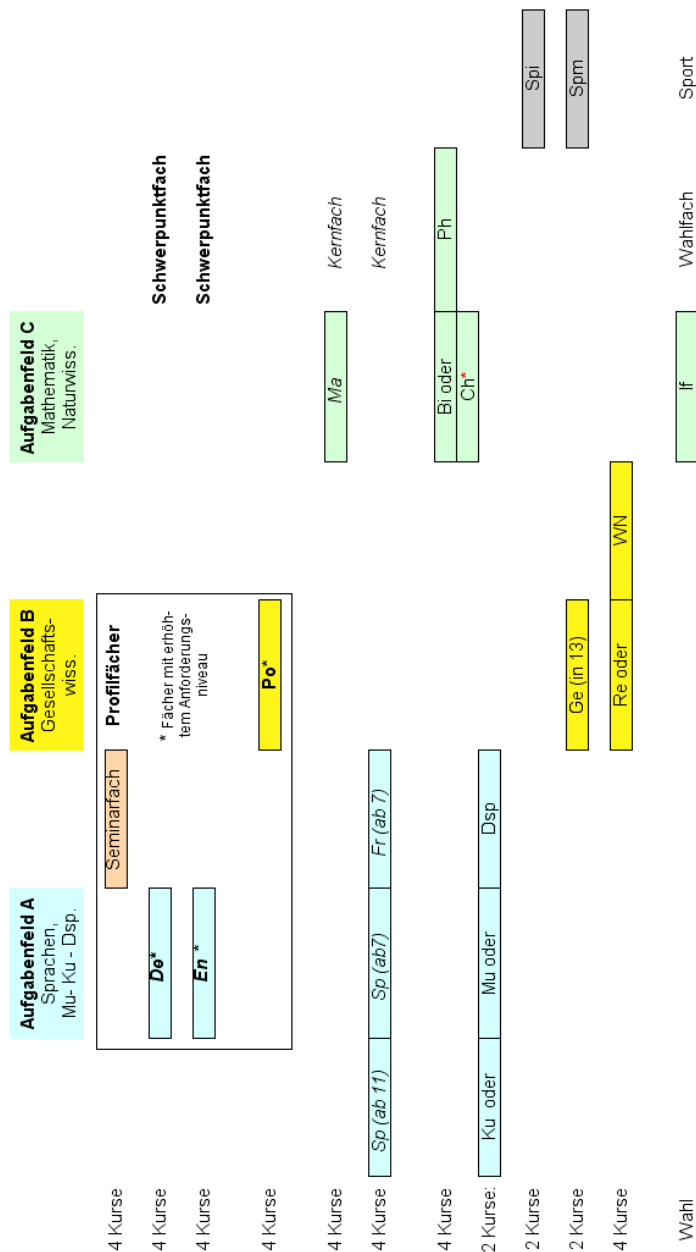


Dabei wird analysiert und diskutiert, geschrieben und gespielt.

In den Tiefen der Erde lauern auch die Tücken und Erkenntnisse der Politik. Das zarte demokratische Pflänzchen in Deutschland gilt es zu entdecken, wie auch die Ursachen und Folgen internationaler Konflikte zu analysieren. Das Erlernen einer zweiten Fremdsprache ist für dieses Profil notwendig.

Anregungen für die zahlreichen politischen und kulturellen Fragestellungen finden sich im Theater, im Film, bei Experten, auf Exkursionen und in Texten aller Art. Für eine erfolgreiche Mitarbeit im de.e.p-Profil werden Neugierde auf fremde Menschen und Kulturen, Spaß an Sprachen, an Kommunikation, an Literatur und an aktuellen politischen Ereignissen erwartet.

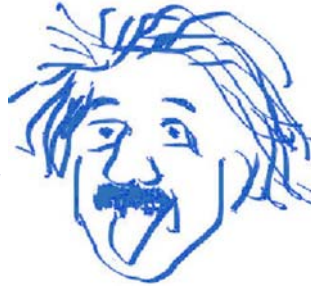
de.e.p.



*Einschränkung: Re, Mu sind dann nicht als P4-, P5-Fach möglich.

Einstein

„Ich habe keine besondere Begabung, sondern bin nur leidenschaftlich neugierig“.



sagte **einst ein** Mann namens **Einstein** über sich selbst. Auch wir wünschen uns viel Neugierde als Grundlage für die Arbeit in diesem Profil.

Wir haben unser Profil nach **Einstein** benannt, weil er die Dinge in ihren Zusammenhängen sah. Obwohl man ihn eigentlich nur als Physiker oder zungerausstreckenden alten Lümmel kennt, ist er doch ein hochpolitisch denkender Mensch gewesen, der durch seine Zeit geprägt wurde und seine Spuren hinterlassen hat.

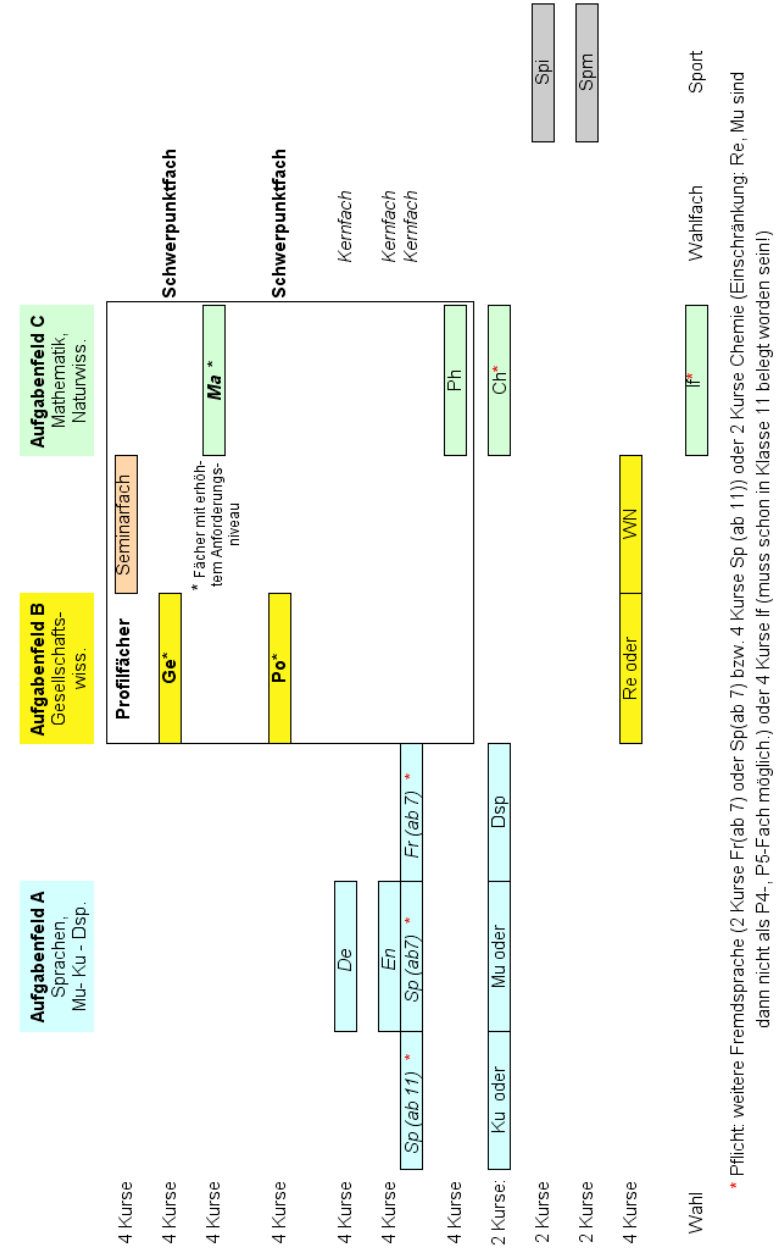
„Der Horizont vieler Menschen ist ein Kreis mit dem Radius Null. Und das nennen sie dann ihren Standpunkt.“

Da wir keine eindimensionalen Menschen oder reine Punkte in der Landschaft sind, werden wir, um Standpunkte zu finden, in verschiedene Richtungen denken und arbeiten. An Themen wie Kommunikation, Verantwortung von Wissenschaftlern (z.B. **Einstein**), Galilei, Technologie-Trends und ihre Auswirkungen werden Aspekte der Historie, der technischen Dimension und deren politischer Bedeutung betrachtet. Gerade aus vermeintlichen Gegensätzen entwickeln sich so spannende Perspektiven.

Bring genug Neugier mit, um Fragen zu stellen, und vergiss nicht...

„Das Schönste, was wir erleben können, ist das Geheimnisvolle.“

Einstein



Abitur

Allgemeine Vorgaben

5 Prüfungsfächer (P1, P2, P3, P4, P5)

4 Fächer schriftlich,
als landesweit einheitliches Zentralabitur
(P1, P2, P3, P4)

1 Fach mit mündlicher Prüfung (P5)

1. und 2. Profulfach: P1, P2
erhöhtes Anforderungsniveau, doppelte Wertung

3. Profulfach (Aufgabenfeld B): P3
erhöhtes Anforderungsniveau, einfache Wertung

2 von 3 Kernfächern:
De, Fremdsprachen (En, Sp (ab 7), Sp (ab 11), Fr), Ma

Aufgabenfeld A, B, C: je einmal

Jedes Prüfungsfach muss ab 11 belegt sein.

Mögliche P4-, P5-Fächer*:

Kernfächer
Bi, Ch**, Ph
Mu
Re

*Je nach Profil ergeben sich dabei Einschränkungen.

**Nur, wenn Mu, Re nicht als Prüfungsfach gewählt wird.

Prüfungsfachkombinationen in den Profilen

	E:M-U	KuLt!	de.e.p	Einstein
P1	Bi	De	De	Ge
P2	Ch	Ku	En	Ma
P3	Ek	Ge	Po	Po
P4 oder P5	Kernfach 1	Kernfach 2		Kernfach 2
P4 oder P5	Kernfach 2			

Profulfächer: fett Kernfächer: *kursiv*
Leerfelder: Kernfächer, Bi, Ch, Ph, Mu, Re

Aufgabenfeld A

Aufgabenfeld B

Aufgabenfeld C



Impressionen aus dem Profil-Leben

Integrierte Gesamtschule
Franzisches Feld
Sek-II-Leitung:
Gern, Zemann
Grünevaldstr. 12a
38104 Braunschweig

Tel. 0531-470-5850
Fax 0531-470-5858
www.igs-ff.de
angela.gam@braunschweig.de